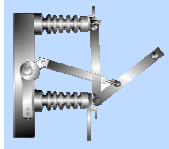


CUCHILLAS SECCIONADORAS **DRIWISA**[®] OPERACION EN GRUPO SIN CARGA EN AIRE SERVICIO INTERIOR



GENERALIDADES



Las cuchillas seccionadoras sin carga **DRIWISA**[®] son utilizadas como dispositivos de seccionamiento de circuitos, en sistemas de media tensión de 7.2kV hasta 38 kV, especialmente para aislar subestaciones, barras y circuitos de la fuente de suministro. Tienen aplicación como cuchillas de paso en subestaciones compactas y tableros de media tensión de servicio interior, habiendo demostrado su buen funcionamiento, calidad y óptimo diseño durante años.

Su diseño, construcción y características eléctricas cumplen con normas internacionales (IEC).

Las cuchillas seccionadoras **DRIWISA**[®] están construidas sobre un bastidor de acero con acabado galvanizado anticorrosivo. La flecha de accionamiento gira dentro de bujes de material anticorrosivo de baja fricción, previniendo así el desgaste y oxidación, manteniéndose en óptimas condiciones aún después de un largo período de instalación y uso.

Emplean aisladores **DRIWISA**[®], sobre los que están soportadas las partes vivas construidas de cobre electrolítico (99.9%) con acabado plateado.

Los elementos de contacto tienen la presión adecuada por medio de un sistema de resortes templados mediante el cual las navajas aseguran su firmeza de conexión a los contactos fijos, dando lugar a una baja resistencia óhmica en el área de contacto y un mínimo desgaste en estas áreas. Su diseño y construcción permiten que las cuchillas seccionadoras **DRIWISA**[®] soporten satisfactoriamente y sin daño los esfuerzos térmicos y dinámicos ocasionados por corrientes de corto-circuito.

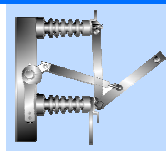
A pesar de la presión de contacto, las cuchillas desconectores **DRIWISA**[®] son de operación sencilla y ligera. La operación de la cuchilla se realiza en forma manual o con ayuda de accionamiento de cierre rápido. Consulte la Guía de Selección para determinar las opciones disponibles, tales como versiones con contactos auxiliares, cuchilla de puesta a tierra integrada.

Su operación puede llevarse a cabo mediante un mecanismo de disco, o por medio de un accionamiento motorizado. **Consulte la sección F (Accesorios) de este catálogo.**

CUCHILLAS SECCIONADORAS **DRIWISA**[®]

OPERACION EN GRUPO SIN CARGA EN AIRE

SERVICIO INTERIOR



ESPECIFICACIONES Y DATOS TECNICOS

SERIE	TENSION MAXIMA	CORRIENTE NOMINAL	CORRIENTE DE PICO ASIMETRICA	CORRIENTE DE CORTA DURACION	TENSION DE IMPULSO (BIL) 1.2 x 50 µs		TENSION APLICADA 60 Hz 1 min EN SECO	
	kV	A	kA	kA(rms)	kV		kV	
	Ur	Ir	Ip	Ik 3 seg.	A TIERRA Y ENTRE POLOS	A TRAVES DE CUCHILLA ABIERTA	A TIERRA Y ENTRE POLOS	A TRAVES DE CUCHILLA ABIERTA
07	7.2	400	65	25	60	70	20	23
		630	65	25	60	70	20	23
		1250	99	38.1	60	70	20	23
		2000	130	50	60	70	20	23
		3000	162.5	62.5	60	70	20	23
15	17.5	400	65	25	95	110	38	45
		630	65	25	95	110	38	45
		1250	99	38.1	95	110	38	45
		2000	130	50	95	110	38	45
		3000	162.5	62.5	95	110	38	45
20	25.8	400	65	25	125	140	60	66
		630	65	25	125	140	60	66
		1250	99	38.1	125	140	60	66
		2000	130	50	125	140	60	66
		3000	162.5	62.5	125	140	60	66
30	38	400	65	25	150	165	80	88
		630	65	25	150	165	80	88
		1250	99	38.1	150	165	80	88
		2000	130	50	150	165	80	88
		3000	162.5	62.5	150	165	80	88

CONDICIONES NORMALES DE OPERACIÓN:

VIDA MECANICA Y ELECTRICA: < 1000 operaciones sin carga

TEMPERATURA DE OPERACION: -10 °C / +40 °C.

HUMEDAD RELATIVA: < 60%

Todos los valores eléctricos están referidos a una altura de hasta 1,000 m sobre el nivel del mar. Para alturas de instalación mayores, deberán aplicarse los factores de corrección correspondientes.

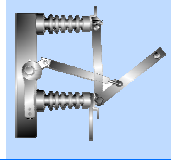
Valores de prueba obtenidos

Para 1250, 2000 y 3000 A. solo se probó a 1 seg.

CUCHILLAS SECCIONADORAS **DRIWISA**[®]

OPERACION EN GRUPO SIN CARGA EN AIRE

SERVICIO INTERIOR, SIN PORTAFUSIBLES



GUIA DE SELECCION

DTP / 0

CODIGO DE EQUIPO

CUCHILLA SIN CARGA TRIPOLAR

TENSION MAX . DE DISEÑO

7.2 kV	----	07
17.5 kV	----	15
25.8 kV	----	20
38 kV	----	30

CORRIENTE NOMINAL

400 A	----	04
630 A	----	06
1250 A	----	12
2000 A	----	20
3000 A	----	30

EL TERCER DIGITO ES CERO (0) POR TRATARSE DE EQUIPO SIN PORTAFUSIBLES

TIPO DE ACCIONAMIENTO

A -- SIN ACCIONAMIENTO; APERTURA Y CIERRE MANUALES

POSICION DEL MANDO

J -- INDISTINTO (APLICA SOLO EN OPCION "A" DE ACCIONAMIENTO)
K -- DERECHO
L -- IZQUIERDO

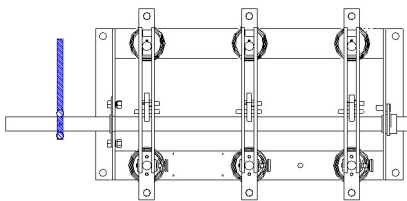
CONTACTOS AUXILIARES PARA SEÑALIZACION Y CONTROL (MICROSWITCHES)

N -- SIN CONTACTOS AUXILIARES
P -- EN CUCHILLA PRINCIPAL (CONTACTOS S1 Y S2)
Q -- EN CUCHILLA DE PUESTA A TIERRA (CONTACTOS S4 Y S5)
S -- EN CUCHILLA PRINCIPAL Y CUCHILLA DE PUESTA A TIERRA (CONTACTOS S1, S2, S4 Y S5)

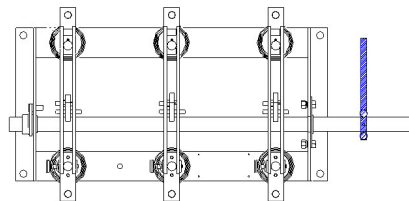
CUCHILLA DE PUESTA A TIERRA INTEGRADA

(CON BLOQUEO MECANICO ENTRE CUCHILLA PRINCIPAL Y CUCHILLA DE PUESTA A TIERRA)

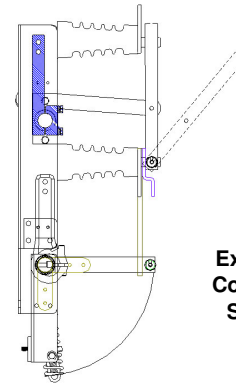
TE -- INSTALADA EN CONTACTOS DE SALIDA
 (APERTURA MANUAL Y CIERRE RAPIDO)
 (SOLO APLICA PARA 400, 630 Y 1250 A.)



Mando Izquierdo



Mando Derecho



Posición Puesta Tierra

Extremo Contacto Salida

CUCHILLAS SECCIONADORAS **DRIWISA**[®]

OPERACION EN GRUPO SIN CARGA EN AIRE

SERVICIO INTERIOR

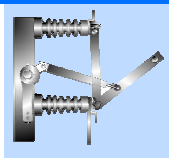
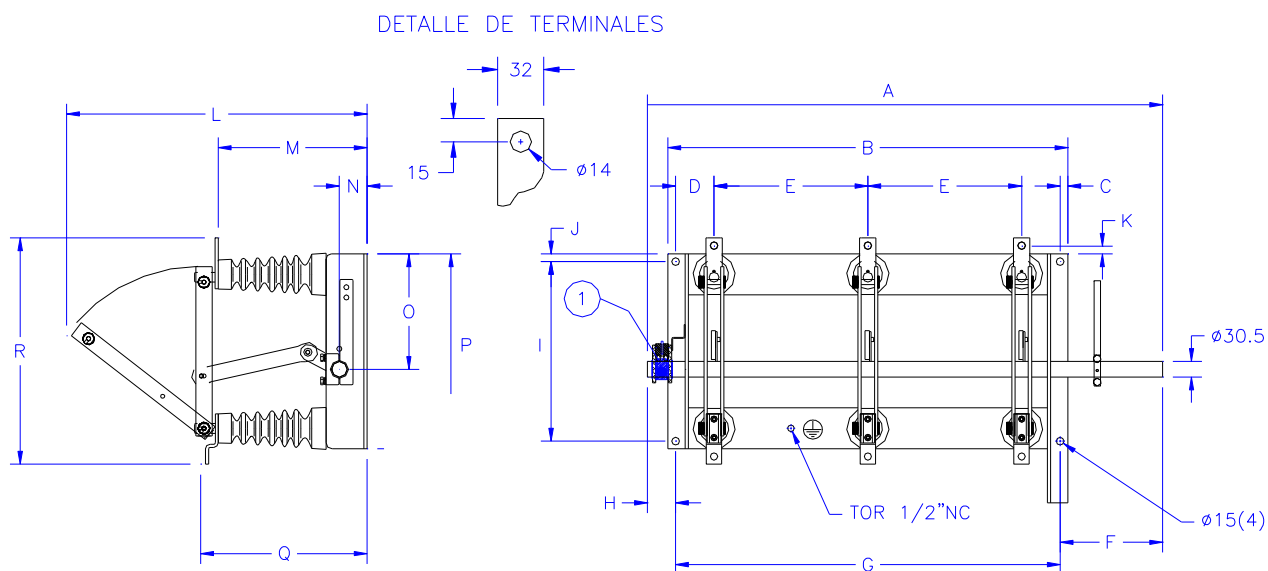


TABLA DE DIMENSIONES DE LAS SERIES 07, 15, 20 Y 30 (400 Y 630 A)



NOTA.- VISTA DEL EQUIPO LATERAL Y FRONTAL (DIBUJO OPCION "K"
(MANDO DERECHO) DEL EQUIPO).

SERIE	CLAVE	A	**A	B	C	D	E	MANDO			G	MANDO		
								IND	DER	IZQ		IND	DER	IZQ
7	DTP 07/040 - 060	855	1000	630	15	90	210	200	200	55	600	200	55	200
15	DTP 15/040 - 060	855	1000	630	15	90	210	200	200	55	600	200	55	200
20	DTP 20/040 - 060	1005	1150	780	15	75	300	200	200	55	750	200	55	200
30	DTP 30/040 - 040	1305	1500	1040	20	100	400	250	250	55	1000	250	55	250

SERIE	CLAVE	I	J	K	L	M	N	O	P	Q	R
7	DTP 07/040 - 060	280	15	25	400	187	55	195	310	187	390
15	DTP 15/040 - 060	280	15	25	470	252	55	195	310	252	390
20	DTP 20/040 - 060	350	15	15	590	295	55	225	380	295	440
30	DTP 30/040 - 040	450	25	5	760	405	55	290	500	405	540

DIMENSIONES CON (**) APLICAN PARA MANDO INDISTINTO (OPCION J).

① CONTACTOS AUXILIARES S1 Y S2 (OPCION P).

ACCESORIOS MARCADOS CON 1 SE UBICAN AL LADO CONTRARIO DEL MANDO, Y EN OPCION "J" (MANDO INDISTINTO) SE UBICAN EN LADO IZQUIERDO.

ACOTACIONES EN mm.

TOLERANCIAS GENERALES ± 5.0 mm.

MEDIDAS Y ESPECIFICACIONES SUJETAS A CAMBIO SIN PREVIO AVISO

CUCHILLAS SECCIONADORAS DRIWISA®
OPERACION EN GRUPO SIN CARGA EN AIRE
SERVICIO INTERIOR CON PUESTA A TIERRA

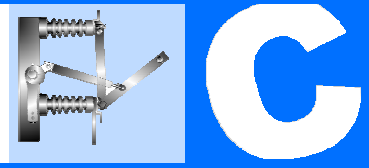
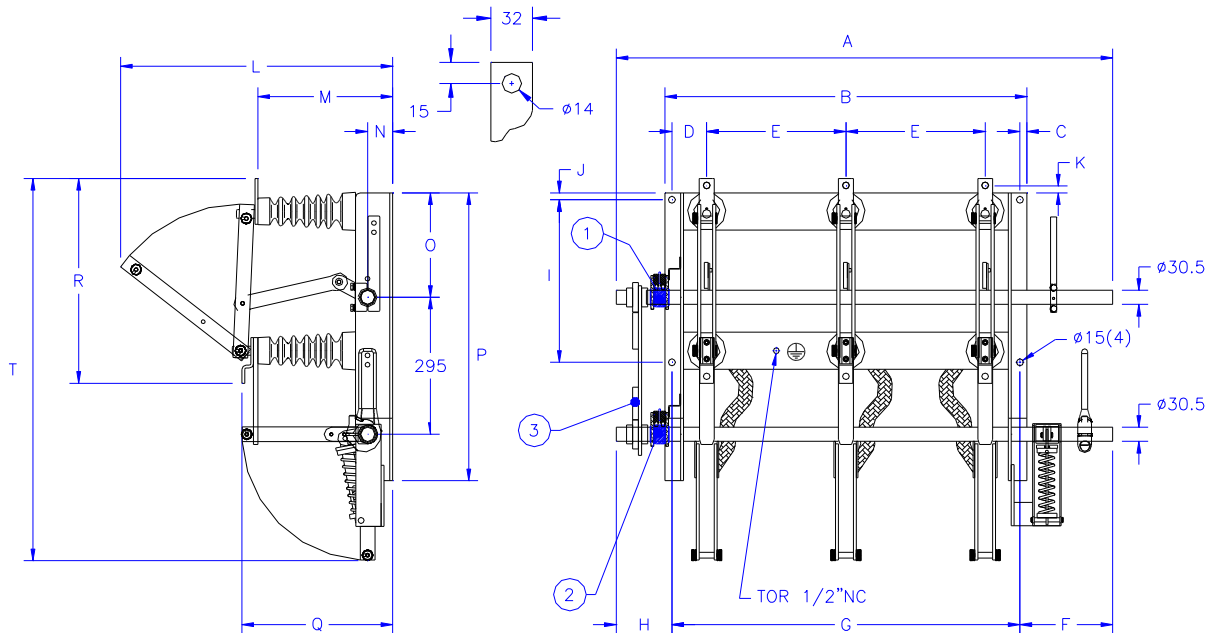


TABLA DE DIMENSIONES DE LAS SERIES 07, 15, 20 Y 30 (400 Y 630 A)

DETALLE DE TERMINALES



NOTA.- VISTA DEL EQUIPO LATERAL Y FRONTAL (DIBUJO OPCION "K"
(MANDO DERECHO) DEL EQUIPO).

SERIE	CLAVE	A	**A	B	C	D	E	MANDO			G	MANDO		
								**F	F	F		**H	H	H
7	DTP 07/040 - 060	920	1000	630	15	90	210	200	200	120	600	200	120	200
15	DTP 15/040 - 060	920	1000	630	15	90	210	200	200	120	600	200	120	200
20	DTP 20/040 - 060	1070	1150	780	15	75	300	200	200	120	750	200	120	200
30	DTP 30/040 - 040	1370	1500	1040	20	100	400	250	250	120	1000	250	120	250

SERIE	CLAVE	I	J	K	L	M	N	O	P	Q	R	T
7	DTP 07/040 - 060	280	15	25	410	187	55	195	590	215	390	767
15	DTP 15/040 - 060	280	15	25	480	252	55	195	590	280	390	767
20	DTP 20/040 - 060	350	15	15	600	295	55	225	620	325	440	821
30	DTP 30/040 - 040	450	25	5	770	405	55	290	685	435	540	985

DIMENSIONES CON (**) APLICAN PARA MANDO INDISTINTO (OPCION J).

- ① CONTACTOS AUXILIARES S1 Y S2 (OPCION P).
- ② CONTACTOS AUXILIARES S4 Y S5 (OPCION Q).
- ③ BLOQUEO MECANICO.

ACCESORIOS MARCADOS CON 1, 2, 3 SE UBICAN AL LADO CONTRARIO DEL MANDO, Y EN OPCION "J" (MANDO INDISTINTO) SE UBICAN EN LADO IZQUIERDO.

ACOTACIONES EN mm.

TOLERANCIAS GENERALES ± 5.0 mm.

MEDIDAS Y ESPECIFICACIONES SUJETAS A CAMBIO SIN PREVIO AVISO

CUCHILLAS SECCIONADORAS **DRIWISA**[®]

OPERACION EN GRUPO SIN CARGA EN AIRE

SERVICIO INTERIOR

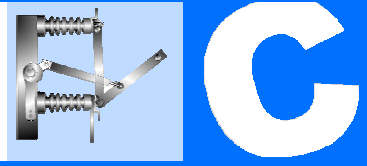
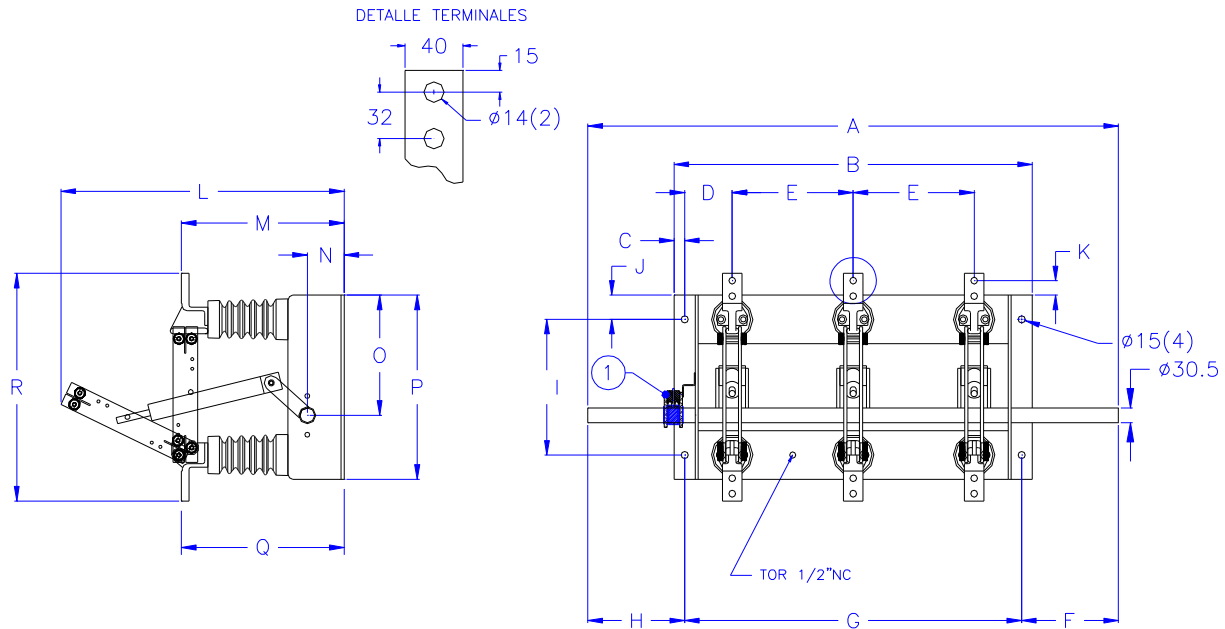


TABLA DE DIMENSIONES DE LAS SERIES 07, 15, 20 Y 30 (1250 A)



NOTA.- VISTA DEL EQUIPO LATERAL Y FRONTAL (DIBUJO OPCION "K"
(MANDO DERECHO) DEL EQUIPO).

SERIE	CLAVE	A	**A	B	C	D	E	MANDO			G	MANDO		
								IND.	DER.	IZQ.		IND.	DER.	IZQ.
7	DTP 07/120	946	1096	740	22	98	250	**F	F	F	696	**H	H	H
15	DTP 15/120	946	1096	740	22	98	250	200	200	50	696	200	50	200
20	DTP 20/120	1100	1250	890	20	80	345	200	200	50	850	200	50	200
30	DTP 30/120	1300	1500	1040	20	100	400	250	250	50	1000	250	50	250

SERIE	CLAVE	I	J	K	L	M	N	O	P	Q	R
7	DTP 07/120	280	50	30	530	272	76	248	380	272	470
15	DTP 15/120	280	50	30	585	336	76	248	380	336	470
20	DTP 20/120	350	75	30	725	381	76	295	500	381	590
30	DTP 30/120	450	75	30	821	471	76	360	600	471	690

DIMENSIONES CON (**) APLICAN PARA MANDO INDISTINTO (OPCION J).

① CONTACTOS AUXILIARES S1 Y S2 (OPCION P).

ACCESORIOS MARCADOS CON 1 SE UBICAN AL LADO CONTRARIO DEL MANDO, Y EN OPCION "J" (MANDO INDISTINTO) SE UBICAN EN LADO IZQUIERDO.

ACOTACIONES EN mm.

TOLERANCIAS GENERALES ± 5.0 mm.

MEDIDAS Y ESPECIFICACIONES SUJETAS A CAMBIO SIN PREVIO AVISO

CUCHILLAS SECCIONADORAS DRIWISA®
OPERACION EN GRUPO SIN CARGA EN AIRE
SERVICIO INTERIOR CON PUESTA A TIERRA

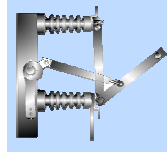
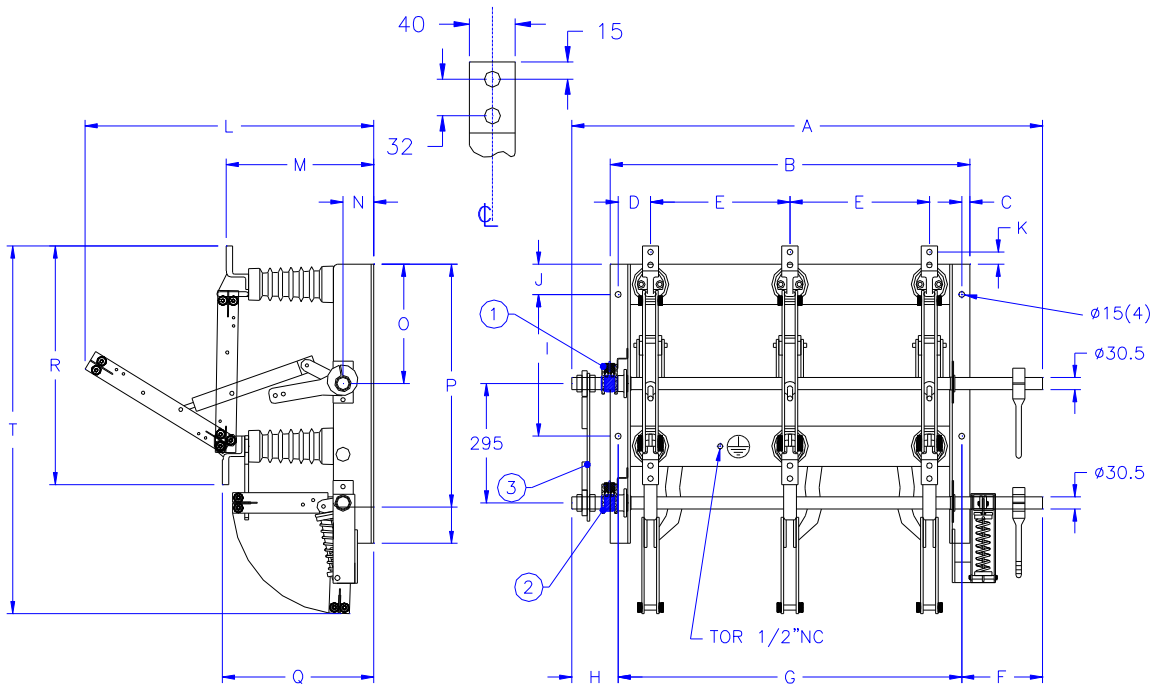


TABLA DE DIMENSIONES DE LAS SERIES 07, 15, 20 Y 30 (1250 A)

DETALLE DE TERMINALES



NOTA.- VISTA DEL EQUIPO LATERAL Y FRONTAL (DIBUJO OPCION "K"
(MANDO DERECHO) DEL EQUIPO).

SERIE	CLAVE	A	**A	B	C	D	E	MANDO			G	MANDO		
								IND.	DER.	IZQ.		**F	F	F
7	DTP 07/120	1011	1096	740	22	98	250	200	200	115	696	200	115	200
15	DTP 15/120	1011	1096	740	22	98	250	200	200	115	696	200	115	200
20	DTP 20/120	1165	1250	890	20	80	345	200	200	115	850	200	115	200
30	DTP 30/120	1365	1500	1040	20	100	400	250	250	115	1000	250	115	250

SERIE	CLAVE	I	J	K	L	M	N	O	P	Q	R	T
7	DTP 07/120	280	50	30	540	278	76	248	643	278	470	830
15	DTP 15/120	280	50	30	595	343	76	248	643	343	470	835
20	DTP 20/120	350	75	30	735	388	76	295	690	388	590	910
30	DTP 30/120	450	75	30	831	478	76	360	755	478	690	1065

DIMENSIONES CON (**) APLICAN PARA MANDO INDISTINTO (OPCION J).

- ① CONTACTOS AUXILIARES S1 Y S2 (OPCION P).
- ② CONTACTOS AUXILIARES S4 Y S5 (OPCION Q).
- ③ BLOQUEO MECANICO.

ACCESORIOS MARCADOS CON 1, 2, 3 SE UBICAN AL LADO CONTRARIO DEL MANDO, Y EN OPCION "J" (MANDO INDISTINTO) SE UBICAN EN LADO IZQUIERDO.

ACOTACIONES EN mm.

TOLERANCIAS GENERALES ± 5.0 mm.

MEDIDAS Y ESPECIFICACIONES SUJETAS A CAMBIO SIN PREVIO AVISO

CUCHILLAS SECCIONADORAS **DRIWISA®**

OPERACION EN GRUPO SIN CARGA EN AIRE

SERVICIO INTERIOR

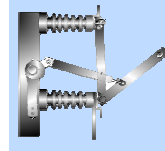
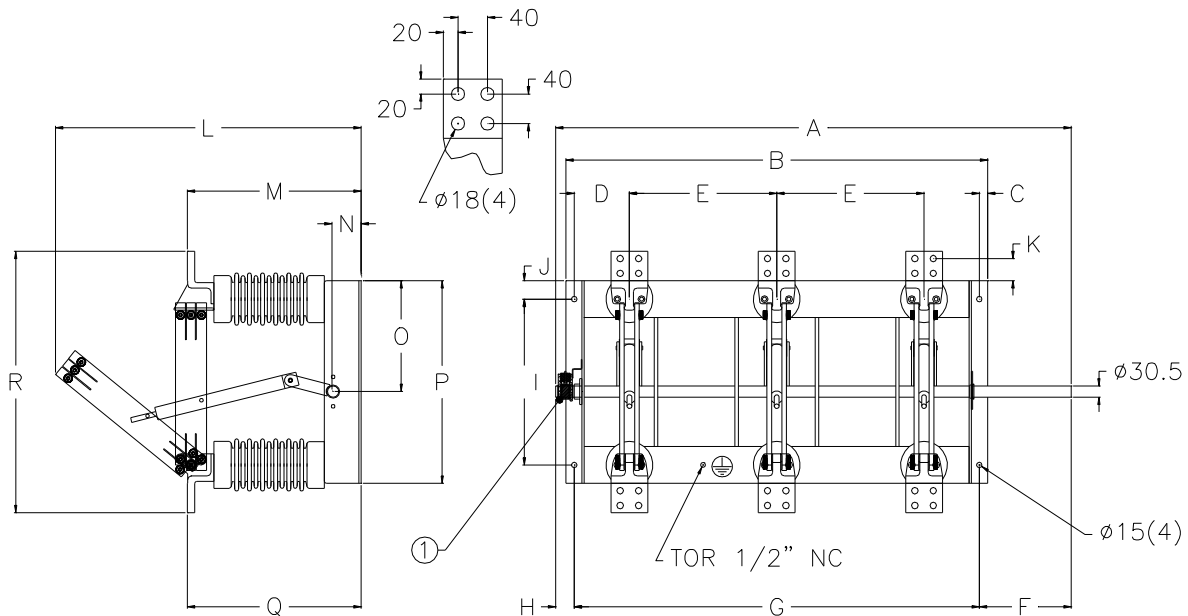


TABLA DE DIMENSIONES DE LAS SERIES 07, 15, 20 Y 30 (2000 A)

DETALLE DE TERMINALES



NOTA.- VISTA DEL EQUIPO LATERAL Y FRONTAL (DIBUJO OPCION "K"
(MANDO DERECHO) DEL EQUIPO).

SERIE	CLAVE	A	*A	B	C	D	E	MANDO			G	MANDO		
								IND	DER	IZQ		*H	H	H
7	DTP 07/200	1090	1250	870	20	115	300	210	210	50	830	210	50	210
15	DTP 15/200	1090	1250	870	20	115	300	210	210	50	830	210	50	210
20	DTP 20/200	1150	1300	940	20	130	320	200	200	50	900	200	50	200
30	DTP 30/200	1400	1600	1145	22.5	150	400	250	250	50	1100	250	50	250

SERIE	CLAVE	I	J	K	L	M	N	O	P	Q	R
7	DTP 07/200	350	30	60	535	290	76	250	410	290	570
15	DTP 15/200	350	30	60	610	355	76	250	410	355	570
20	DTP 20/200	350	60	60	695	400	76	295	480	400	640
30	DTP 30/200	450	60	60	850	492	76	300	550	492	710

DIMENSIONES CON (**) APLICAN PARA MANDO INDISTINTO (OPCION J).

① CONTACTOS AUXILIARES S1 Y S2 (OPCION P).

ACCESORIOS MARCADOS CON 1 SE UBICAN AL LADO CONTRARIO DEL MANDO, Y EN OPCION "J" (MANDO INDISTINTO) SE UBICAN EN LADO IZQUIERDO.

ACOTACIONES EN mm.

TOLERANCIAS GENERALES ± 5.0 mm.

MEDIDAS Y ESPECIFICACIONES SUJETAS A CAMBIO SIN PREVIO AVISO

CUCHILLAS SECCIONADORAS **DRIWISA**[®] OPERACION EN GRUPO SIN CARGA EN AIRE **SERVICIO INTERIOR**

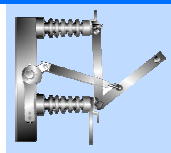
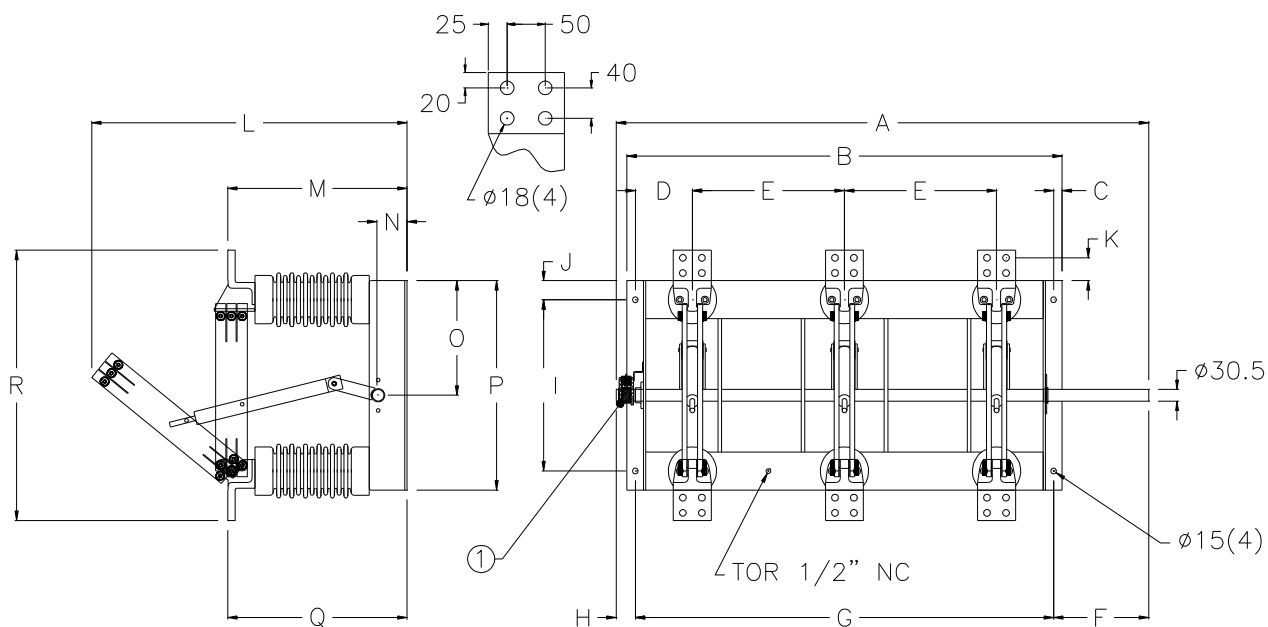


TABLA DE DIMENSIONES DE LAS SERIES 07, 15, 20 Y 30 (3000 A)

DETALLE DE TERMINALES



NOTA.- VISTA DEL EQUIPO LATERAL Y FRONTAL (DIBUJO OPCION "K"
(MANDO DERECHO) DEL EQUIPO).

SERIE	CLAVE	A	*A	B	C	D	E	MANDO			G	MANDO		
								IND	DER	IZQ		IND	DER	IZQ
7	DTP 07/300	1090	1250	870	20	115	300	*F	F	F	830	*H	H	H
15	DTP 15/300	1090	1250	870	20	115	300	210	210	50	830	210	50	210
20	DTP 20/300	1150	1300	940	20	130	320	200	200	50	900	200	50	200
30	DTP 30/300	1400	1600	1145	22.5	150	400	250	250	50	1100	250	50	250

SERIE	CLAVE	I	J	K	L	M	N	O	P	Q	R
7	DTP 07/300	350	30	60	535	290	76	250	410	290	570
15	DTP 15/300	350	30	60	610	355	76	250	410	355	570
20	DTP 20/300	350	60	60	695	400	76	295	480	400	640
30	DTP 30/300	450	60	60	850	492	76	300	550	492	710

DIMENSIONES CON (**) APLICAN PARA MANDO INDISTINTO (OPCION J).

① CONTACTOS AUXILIARES S1 Y S2 (OPCION P).

ACCESORIOS MARCADOS CON 1 SE UBICAN AL LADO CONTRARIO DEL MANDO, Y EN OPCION "J" (MANDO INDISTINTO) SE UBICAN EN LADO IZQUIERDO.

ACOTACIONES EN mm.

TOLERANCIAS GENERALES ± 5.0 mm.

MEDIDAS Y ESPECIFICACIONES SUJETAS A CAMBIO SIN PREVIO AVISO